

**SERVIZIO SANITARIO REGIONALE  
EMILIA-ROMAGNA**  
Azienda Unità Sanitaria Locale di Reggio Emilia  
IRCCS Istituto in tecnologie avanzate e modelli assistenziali in oncologia



**Dipartimento Cure Primarie  
Programma Specialistica Ambulatoriale**

**Il Dirigente Incaricato F.F. Responsabile**

Reggio Emilia, li

Prot. n.

Spett.li

Responsabili Aree Nord, Centro e Sud del DCPA  
Responsabili Specialistica Ambulatoriale dei Distretti  
AUSL Reggio Emilia  
Direttori dei Distretti AUSL Reggio Emilia  
Direttore del Dipartimento di Sanità Pubblica  
Direttore del Dipartimento di Salute Mentale  
Direttore del Servizio Prevenzione e Protezione  
Direttore del Presidio Ospedaliero Provinciale

E p.c.

Direttore del DCPA  
(Dr.ssa Marina Greci)  
Responsabile Amministrativo DCPA  
(Dr.ssa Danica Ugoletti)  
Segretario SUMAI di R.E.  
(Dr.ssa Paola Franceschetti)  
Segretario CISL Medici Ambulatoriali R.E.  
(Dr. Antonio Veneziani)  
Referente Aziendale UIL FLP  
(Dr. Marco Sarati)  
Ordine dei Medici della Provincia di Reggio Emilia

**OGGETTO: Graduatoria incarichi Tempo Determinato e Tempo Indeterminato Specialisti, Veterinari e Professionisti Ambulatoriali in seguito a Pubblicazioni III trimestre 2022**

Si comunica di aver affisso all'Albo aziendale, ai sensi dell'art. 21 e 22 dell'ACN del 20.05.2021 e s.m.i. la graduatoria dei Medici Specialisti Ambulatoriali che hanno dato la propria disponibilità a ricoprire gli incarichi pubblicati nel III trimestre 2022 dall'Azienda U.S.L. di Reggio Emilia.

Le graduatorie saranno consultabili sul sito internet dell'Azienda Usl di Reggio Emilia ([www.ausl.re.it](http://www.ausl.re.it) - Bandi, concorsi e incarichi - Incarichi Personale Convenzionato).

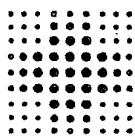
Distinti saluti.

Il Dirigente Incaricato F.F. Responsabile

Dr.ssa Enrica Terzi

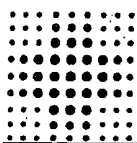
Dipartimento Cure Primarie  
Via Amendola, 2 Padiglione Morel - 42122 Reggio Emilia  
T. +39.0522.335.462 - Fax +39.0522.339.710  
[info.direzionedcpa@ausl.re.it](mailto:info.direzionedcpa@ausl.re.it)  
[programmamacureprimarie@pec.ausl.re.it](mailto:programmamacureprimarie@pec.ausl.re.it)

Sede Legale: Via Amendola, 2 - 42122 Reggio Emilia  
T. +39.0522.335.111 - Fax +39.0522.335.205  
C.F. e Partita IVA 01598570354  
[www.ausl.re.it](http://www.ausl.re.it)

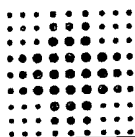


GRADUATORIA INCARICHI DA PUBBLICAZIONE III TRIMESTRE 2022

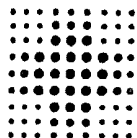
Incarichi pubblicati a tempo indeterminato per l'Azienda USL di Reggio Emilia	MEDICI SPECIALISTI
<p align="center"><b>Cardiologia 1</b> DCPA Area Nord n. 18 ore settimanali</p>	Nessuna domanda
<p align="center"><b>Cardiologia 2</b> DCPA Area Nord n. 38 ore settimanali</p>	Nessuna domanda
<p align="center"><b>Cardiologia 3</b> DCPA Area Centro e Distretto di Montecchio Emilia n. 38 ore settimanali</p>	Nessuna domanda
<p align="center"><b>Dermatologia</b> Distretto di Montecchio e Distretto di Guastalla n. 19 ore settimanali</p>	Nessuna domanda
<p align="center"><b>Endocrinologia 1</b> Distretto di Guastalla n. 18 ore settimanali</p>	Nessuna domanda
<p align="center"><b>Endocrinologia 2</b> Presidio Ospedaliero Provinciale n. 12 ore settimanali</p>	Nessuna domanda
<p align="center"><b>Geriatría</b> DCPA - Programma Anziani e Fragilità n. 36 ore settimanali</p>	Nessuna domanda
<p align="center"><b>Ginecologia</b> DCPA Area Centro n. 38 ore settimanali</p>	Nessuna domanda
<p align="center"><b>Medicina dello Sport 1</b> Dipartimento Sanità Pubblica - Ambulatori Medicina dello Sport n. 38 ore settimanali</p>	Speranza Giampiero Amnesso



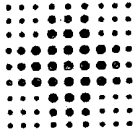
<p><b>Medicina dello Sport 2</b> Dipartimento Sanità Pubblica - Ambulatori Medicina dello Sport n. 30 ore settimanali</p>	<p>Nessuna domanda</p>
<p><b>Neuropsichiatria infantile 1</b> DSM-DP n. 19 ore settimanali</p>	<p>Santi Sara Ammessa</p>
<p><b>Neuropsichiatria infantile 2</b> DSM-DP n. 19 ore settimanali</p>	<p>Santi Sara Ammessa</p>
<p><b>Oculistica 1</b> Presidio Ospedaliero Provinciale ed eventuali sedi territoriali n. 38 ore settimanali</p>	<p>Nessuna domanda</p>
<p><b>Oculistica 2</b> Presidio Ospedaliero Provinciale ed eventuali sedi territoriali n. 14 ore settimanali</p>	<p>Camparini Monica Ammessa</p>
<p><b>Oculistica 3</b> DCPA Area Sud (Distretto di Castelnovo né Monti) n. 20 ore settimanali</p>	<p>Nessuna domanda</p>
<p><b>Oculistica 4</b> DCPA Area Sud (Distretto di Scandiano) n. 36 ore settimanali</p>	<p>Nessuna domanda</p>
<p><b>Oculistica 5</b> DCPA Area Nord e Area Sud (Distretti di Guastalla e Montecchio Emilia) n. 38 ore settimanali</p>	<p>Nessuna domanda</p>



<p><b>Oculistica 6</b> DCPA Area Centro n. 4 ore settimanali</p>	Nessuna domanda
<p><b>Odontoiatria 1</b> DCPA Area Centro n. 5 ore settimanali</p>	<p>Bindi Marino Marastoni Mattia Caruso Salvatore Antonio Ammessi</p>
<p><b>Odontoiatria 2</b> DCPA Area Nord (Casa della Salute Brescello) n. 4 ore e 30 minuti settimanali</p>	<p>Bindi Marino Leni Giuliana Caruso Salvatore Antonio Ammessi</p>
<p><b>Odontoiatria 3</b> DCPA Area Sud (Distretto di Scandiano) n. 14 ore settimanali</p>	<p>Bindi Marino Leni Giuliana Ammessi  Caruso Salvatore Antonio Non ammesso</p>
<p><b>Otorinolaringoiatria 1</b> DCPA Area Sud - Distretto di Distretto di Scandiano n. 13 ore settimanali</p>	<p>Caccamo Giuseppe Fornaciari Martina Ammessi</p>
<p><b>Otorinolaringoiatria 2</b> DCPA Area Sud - Distretto di Distretto di Scandiano n. 14 ore settimanali</p>	<p>Caccamo Giuseppe Fornaciari Martina Ammessi</p>
<p><b>Otorinolaringoiatria 3</b> DCPA Area Nord- Distretto di Correggio n. 16 ore settimanali</p>	<p>Puma Giuseppe Caccamo Giuseppe Fornaciari Martina Ammessi</p>
<p><b>Otorinolaringoiatria 4</b> DCPA Area Nord- Distretto di Correggio n. 16 ore settimanali</p>	<p>Caccamo Giuseppe Fornaciari Martina Ammessi</p>
<p><b>Otorinolaringoiatria 5</b> DCPA Area Sud - Distretto di Montecchio Emilia n. 4 ore settimanali</p>	Nessuna domanda



L'assegnazione del presente incarico è subordinata all'assegnazione delle ore da interpellò	
<b>Otorinolaringoiatria 6</b> DCPA Area Sud - Distretto di Castelnovo ne' Monti n. 8 ore e 30 minuti settimanali	Nessuna domanda
<b>Pneumologia</b> DCPA Area Sud - Distretto di Scandiano e Distretto di Castelnovo ne' Monti n. 10 ore settimanali	Manini Paola Ammessa
<b>Psichiatria</b> DSM DP DCA di Guastalla n. 4 ore settimanali	Torre Maria Teresa Ammessa
<b>Scienze dell'Alimentazione 1</b> DCPA Area Centro n. 18 ore settimanali	Tesan Margherita Ammessa
<b>Scienze dell'Alimentazione 2</b> SOS Diabetologia di Montecchio - UIMD n. 20 ore settimanali	Tesan Margherita Ammessa
<b>Urologia 1</b> Presidio Ospedaliero Provinciale - Ospedale di Guastalla n. 32 ore settimanali	De Carne Cosimo Ammesso
<b>Urologia 2</b> Distretto di Montecchio Emilia n. 4 ore settimanali	Cerasi Dario De Carne Cosimo Ammesso



Incarichi pubblicati a tempo determinato	SPECIALISTI AMBULATORIALI
Pediatría Presidio Ospedaliero Provinciale n. 24 ore settimanali	Fontana Ilaria

Il Dirigente Incaricato F.F. Responsabile  
Programma Specialistica Ambulatoriale F

Dr.ssa Enrica Terzi