

# BUONE PRATICHE SITE (Società Italiana Talassemie ed Emoglobinopatie)

evento formativo

## Diagnostica di I e II Livello delle Emoglobinopatie

Ore 21 – Maria Brini: Saluti di benvenuto e Presentazione dell'evento  
«DIAGNOSTICA DELLE EMOGLOBINOPATIE»

Ore 21,10 – Laura Albertazzi: LE EMOGLOBINOPATIE: SINDROMI TALASSEMICHE E FALCEMICHE, EMOGLOBINE INSATABILI, PERSISTENZA DELL'EMOGLOBINA FETALE

I TEST DI I LIVELLO

I TEST DI II LIVELLO

REFERTAZIONE: TRA REGOLE, COMMENTI E RACCOMANDAZIONI = DIALOGO TRA PROFESSIONISTI PER UNA MIGLIORE PREVENZIONE/CURA DEI PAZIENTI

Ore 22,10 – FACILITARE L'APPLICAZIONE DELLE LG – Condivisione dei casi complessi

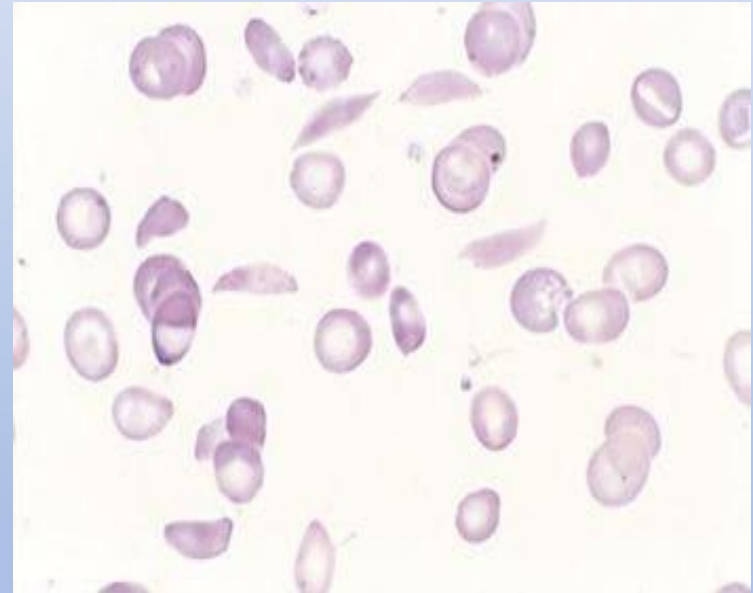
l'esempio dell'applicazione delle LG in gravidanza (Angela Venturini – Ginecologa)

l'esempio dell'applicazione delle LG in Pediatria (Mariassunta Torricelli – Pediatra)

CONCLUSIONI

**Data : mercoledì 14 febbraio 2024 ore 21**

**Sede : Ordine dei Medici Chirurghi e Odontoiatri di Reggio Emilia –via Dalmazia 101**



## Informazioni per la partecipazione

L'iniziativa è fruibile in presenza presso la sede dell'Ordine oppure a distanza tramite piattaforma di videoconferenza.

L'evento non è accreditato ECM, ma è possibile richiedere il riconoscimento delle ore svolte come Autoformazione, collegandosi con SPID al sito [www.cogeaps.it](http://www.cogeaps.it) ed inserendo l'autodichiarazione.

È gradita la prenotazione, effettuabile inviando una e-mail alla Segreteria dell'Ordine [info@odmeo.re.it](mailto:info@odmeo.re.it) e specificando se si desidera partecipare in presenza o da remoto (in questo caso, il partecipante riceverà via e-mail l'invito con il link per il collegamento).

Posti disponibili in presenza n. 45.